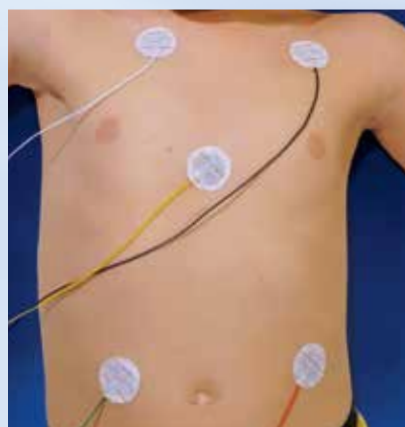
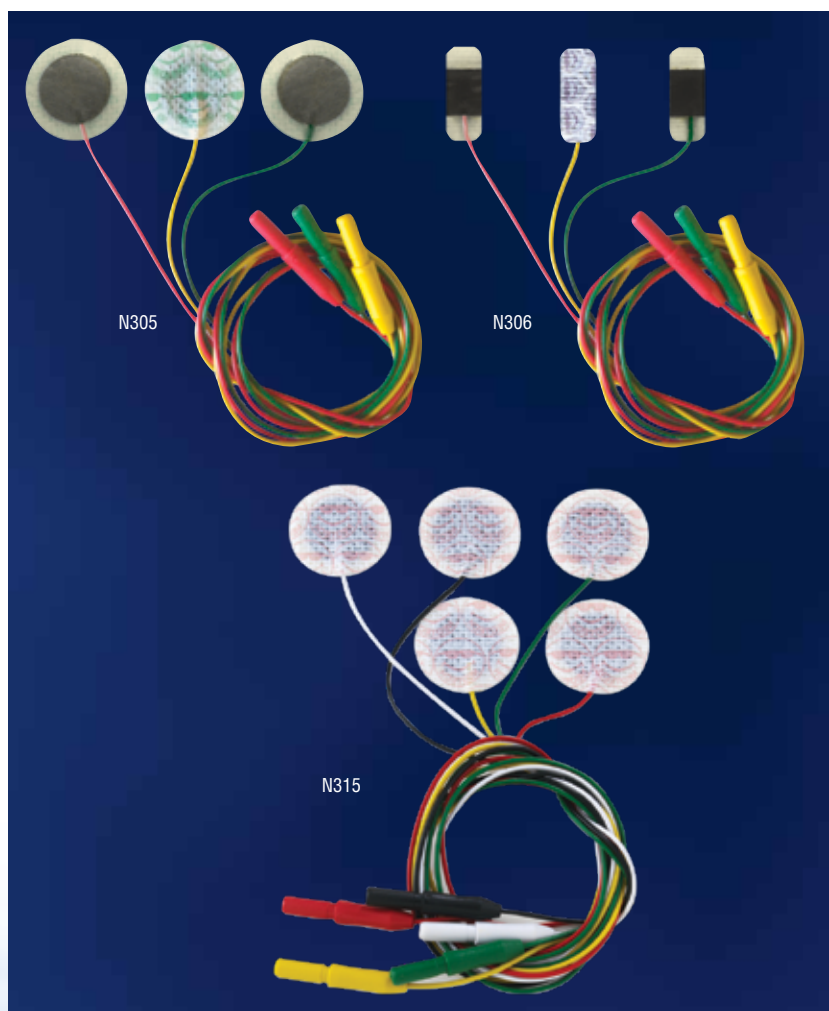


# Radiolucent NeoLead<sup>®</sup>

## ÉLECTRODES ECG



### FONCTIONS ET AVANTAGES

- Les électrodes précâblées sont quasiment invisibles à la radiographie
- Centre rempli d'hydrogel
- Bord hydrocolloïde NeoBond<sup>®</sup> conçu pour :
  - éviter l'écoulement ou le dessèchement prématuré de l'hydrogel
  - offrir une stabilité du capteur pour de meilleurs tracés
  - réduire le déplacement
- Câbles multicolores pour une identification plus facile
- Ensemble de trois sondes N305
- Ensemble de cinq sondes N315 pour une surveillance continue multicanal
- Ne contient ni latex de caoutchouc naturel ni plastifiant DEHP
- Ensembles de sondes emballées individuellement

### Micro NeoLead<sup>®</sup>

- Les électrodes précâblées sont quasiment invisibles à la radiographie
- Centre rempli d'hydrogène
- Extrémités hydrocolloïdes NeoBond<sup>®</sup> conçues pour :
  - offrir une stabilité du capteur pour de meilleurs tracés
  - réduire le déplacement
  - réduire le besoin de bande ou de sangle
- Câbles multicolores pour une identification plus facile
- Ne contient ni latex de caoutchouc naturel ni plastifiant DEHP

Catalogue	Objet	Taille	Quantité/Unité
N305	Radiolucent	25.4mm cercle	20 ensembles/boîte
N306	Micro	25.4mm x9.525mm	20 ensembles/boîte
N315	Pédiatrique	25.4mm cercle	20 ensembles/boîte

Brevet #6,795,722; #8,798,709

# Radiolucent NeoLead®

## ÉLECTRODES ECG

### INDICATIONS D'UTILISATION

Les électrodes ECG Radiolucent NeoLead® permettent une surveillance ECG. Elles sont conçues pour une utilisation chez les patients en pédiatrie (nouveau-nés, nourrissons et enfants).

### INSTRUCTIONS D'UTILISATION

#### Préparation

Nettoyez et séchez la peau selon le protocole hospitalier.

*Remarque : il est important de maintenir la peau aussi propre et sèche que possible. Les électrodes n'adhèrent pas correctement à la peau humide ou aux cheveux. Les huiles et lotions rendent également l'adhérence plus difficile.*

N'UTILISEZ PAS D'ALCOOL.



#### Application

- 1 Avant de retirer le film protecteur, réchauffez la sonde dans vos mains pendant 60 secondes. Vous pouvez également la placer sous un incubateur chauffant ou un chauffe-talon pendant 10 à 15 secondes.
- 2 Retirez et jetez le film protecteur.
- 3 Fixez la sonde sur la peau et maintenez-la en place pendant 60 secondes pour garantir une bonne adhérence.



#### Retrait

- 1 Remplacez NeoLead tous les cinq jours ou à la fréquence indiquée par le protocole hospitalier, selon la première éventualité.
- 2 Saturez la sonde d'eau ou de solution saline.
- 3 Retirez doucement la sonde de la peau, tout en appliquant un tampon imbibé d'eau ou de solution saline.



### PRÉCAUTIONS ET AVERTISSEMENTS

Les lois fédérales des États-Unis imposent que ce produit soit uniquement vendu par un médecin ou sur ordonnance de celui-ci.

Les électrodes ECG Radiolucent NeoLead peuvent être utilisées que lorsque le patient est sous la surveillance continue et directe de professionnels médicaux.

Les électrodes n'adhèrent pas correctement à la peau humide ou aux cheveux. Les huiles et lotions rendent l'adhérence plus difficile.

N'utilisez pas d'alcool pour nettoyer la peau avant application.

Ne pas utiliser le dispositif Radiolucent NeoLead (N305, N306, N315) lors de procédures par résonance magnétique.

Cessez l'utilisation immédiatement si une irritation cutanée se produit.

Jetable. Ne réutilisez pas le produit.

À usage unique.



Manufactured by Neotech Products LLC. 28430 Witherspoon Pkwy, Valencia, 91355

©2025 Neotech Products LLC. Product configuration is a trademark owned by and exclusively associated with Neotech. M669 Rev B 2025.09.01

