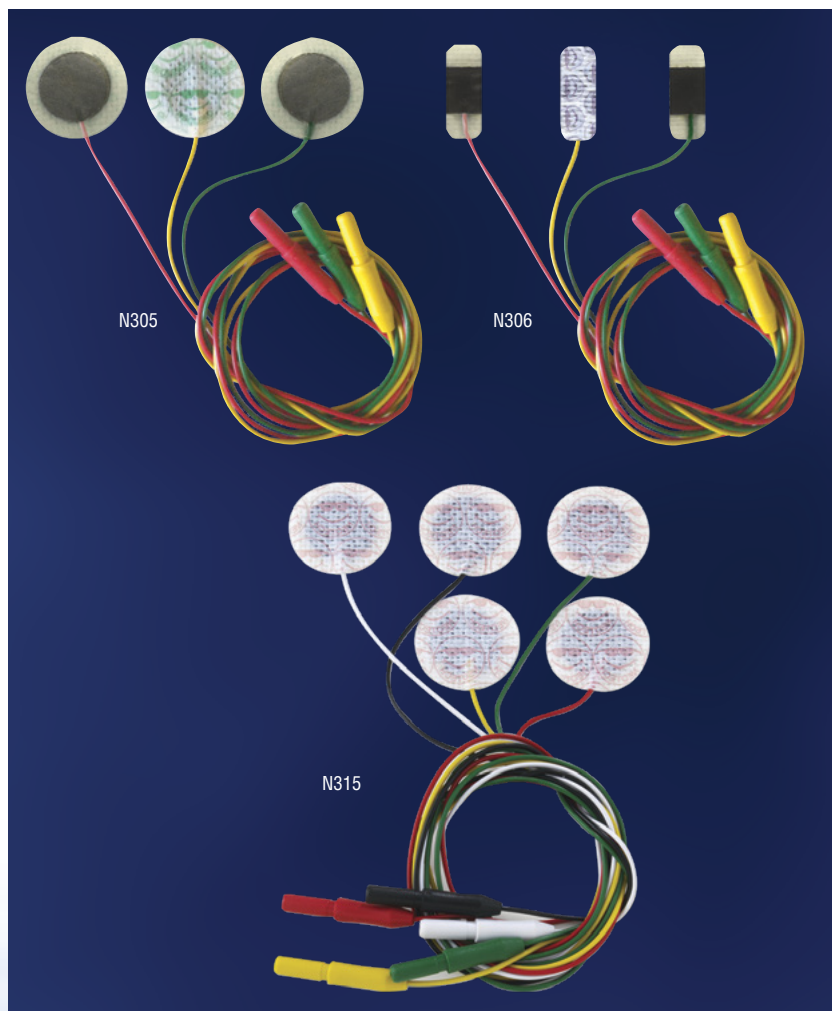


Radiolucent NeoLead[®]

EKG-ELEKTRODEN

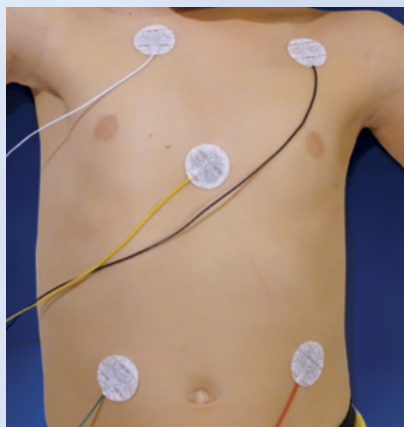


MERKMALE & VORTEILE

- Vorverdrahtete Elektroden
- Hydrogel-Mitte
- NeoBond[®] Hydrokolloid-Rand, der für Folgendes ausgelegt ist:
 - verhindert, dass Hydrogel frühzeitig austritt oder austrocknet
 - sorgt für eine höhere Sensorstabilität für bessere Aufzeichnungen
 - minimiert Rutschen
- Drähte in verschiedenen Farben ermöglichen eine einfachere Identifizierung
- Ohne Naturkautschuklatex oder DEHP-Weichmacher
- Sätze mit drei Einheiten, die einzeln verpackt sind

Micro NeoLead[®]

- Die vorverdrahteten Elektroden sind auf Röntgenstrahlung fast unsichtbar
- Hydrogel-Mitte
- NeoBond[®] Hydrokolloid-Ränder, die für Folgendes ausgelegt sind:
 - sorgen für eine höhere Sensorstabilität für bessere Aufzeichnungen
 - minimieren Rutschen
 - Verringerter Bedarf an Klebebandern oder -streifen
- Drähte in verschiedenen Farben ermöglichen eine einfachere Identifizierung
- Ohne Naturkautschuklatex oder DEHP-Weichmacher
- Sätze mit drei Einheiten, die einzeln verpackt sind



Katalog-Nr.	Artikel	Größe	Mengeneinheit
N305	Strahlendurchlässig	1" Kreis	20 sets/Kasten
N306	Mikro	1" x 3/8"	20 sets/Kasten
N315	Pädiatrie	1" Kreis	20 sets/Kasten

Patent #6,795,722; #8,798,709



HERGESTELLT
IN DEN USA

Radiolucent NeoLead®

EKG-ELEKTRODEN

GEBRAUCHSHINWEIS

Die NeoLead® EKG-Elektroden sind für die EKG-Überwachung ausgelegt. Sie eignen sich für den Einsatz an pädiatrischen Patienten (Neugeborenen, Säuglingen und Kindern).

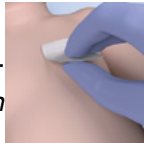
GEBRAUCHSANWEISUNG

Vorbereitung

Haut entsprechend dem Krankenhausprotokoll reinigen und trocknen.

Hinweis: Es ist wichtig, dass die Haut so rein und trocken wie möglich ist. Die Elektroden haften nicht ordnungsgemäß an feuchter Haut oder feuchten Haaren. Öle und Lotionen verringern die Haftung.

KEINEN ALKOHOL VERWENDEN.



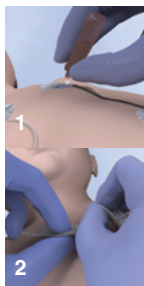
Anwendung

- 1 Den Draht 60 Sekunden lang in den Händen erwärmen, bevor der Träger abgelöst wird. Der Draht kann auch 10 bis 15 Sekunden lang unter einen Wärmestrahler oder Fersenwärmer gehalten werden.
- 2 Den Träger abziehen und entsorgen.
- 3 Draht auf Haut auflegen und 60 Sekunden in Position halten, um sicherzustellen, dass er ordnungsgemäß haftet.



Entfernen

- 1 NeoLead gemäß Krankenhausprotokoll oder wenigstens alle 5 Tage erneuern.
- 2 Den Draht mit Wasser oder Kochsalzlösung durchtränken.
- 3 Den Draht langsam von der Haut abziehen, während er mit Wasser oder Salzlösung abgetupft wird.



VORSICHTSMASSNAHMEN & WARNUNGEN

Nach Bundesgesetz darf dieses Gerät nur von einem Arzt oder auf Verordnung eines Arztes verkauft werden.

NeoLead EKG Elektroden sollten nur verwendet werden, wenn sich der Patient unter kontinuierlicher direkter Aufsicht durch Gesundheitspersonal befindet.

Elektroden haften nicht ordnungsgemäß an feuchter Haut bzw. feuchten Haaren. Öle und Lotionen verringern die Haftung.

Keinen Alkohol verwenden, um die Haut vor der Anwendung zu reinigen.

NeoLead (N300, N301) nicht während Röntgen- oder MR-Untersuchungen verwenden.

Radiolucent NeoLead (N305, N306, N315) nicht während MR-Untersuchungen verwenden.

Nicht mehr verwenden, wenn eine Hautreizung auftritt.

Wegwerfbar. Nicht wiederverwenden.

Nur für den Einsatz an einem Patienten gedacht.