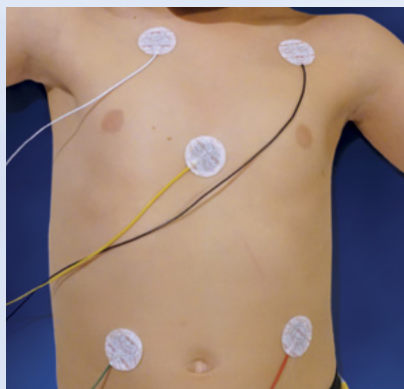
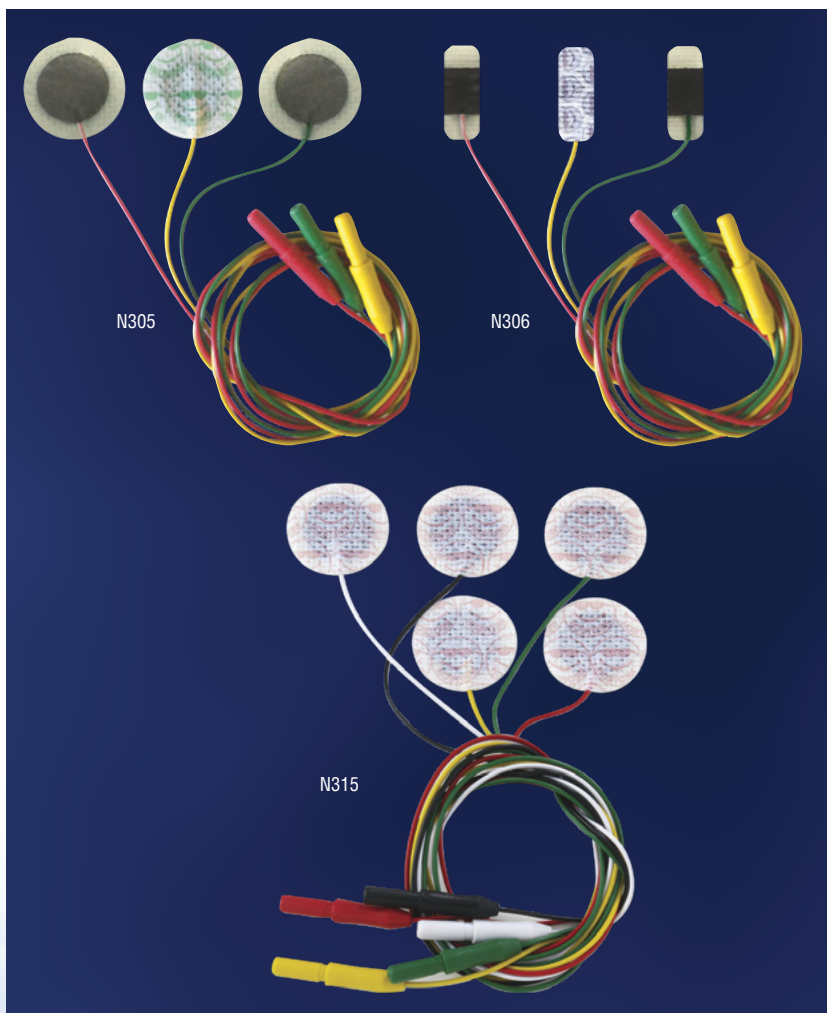


# Radiolucent NeoLead<sup>®</sup>

## ELETTRODI PER ECG



### CARATTERISTICHE E VANTAGGI

- Elettrodi precablati pressoché invisibili ai raggi X
- Parte centrale in idrogel
- Margine all'idrocolloide NeoBond<sup>®</sup> progettato per:
  - evitare fuoriuscita o essiccazione precoce dell'idrogel
  - garantire la stabilità del sensore per una migliore rilevazione
  - ridurre al minimo lo scivolamento
- Cavi multicolore per una più facile identificazione
- N305: set di tre elettrodi
- N315: set di cinque elettrodi per due canali, monitoraggio continuo
- Non contiene lattice di gomma naturale o plastificante DEHP
- Set di elettrodi in confezione singola

### Micro NeoLead<sup>®</sup>

- Elettrodi precablati pressoché invisibili ai raggi X
- Parte centrale in idrogel
- Estremità all'idrocolloide NeoBond<sup>®</sup> progettato per:
  - garantire la stabilità del sensore per una migliore rilevazione
  - ridurre al minimo lo scivolamento
  - ridurre la necessità di nastri o cerotti
- Cavi multicolore per una più facile identificazione
- Non contiene lattice di gomma naturale o plastificante DEHP
- Set di tre elettrodi in confezione singola

Cat. #	Elemento	Misurare	Qtà/Unità
N305	Radiotrasparente	1" Cerchio	20 set/scatola
N306	Micro	1" x 3/8"	20 set/scatola
N315	Pediatric	1" Cerchio	20 sets/box

Brevetto USA #6,795,722; #8,798,709



# Radiolucent NeoLead®

## ELETTRODI PER ECG

### INDICAZIONI D'USO

Gli elettrodi per ECG NeoLead® sono indicati per il monitoraggio ECG. Sono destinati all'uso su pazienti pediatrici (neonati, infanti e bambini).

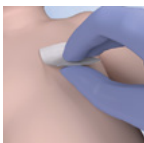
### ISTRUZIONI PER L'USO

#### Preparazione

Pulire e asciugare la pelle in base al protocollo ospedaliero.

*Nota: è importante pulire e asciugare la pelle il più possibile. Gli elettrodi non aderiscono correttamente se posizionati su pelle umida o peli. Anche oli e lozioni ne impediscono l'aderenza perfetta.*

**NON USARE ALCOL.**



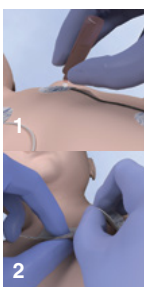
#### Applicazione

- 1 Prima di rimuovere il rivestimento, scaldare l'elettrodo tra le mani per 60 secondi. Può essere scaldato anche tramite riscaldatore radiante o per talloni per 10-15 secondi.
- 2 Staccare e rimuovere il rivestimento.
- 3 Applicare l'elettrodo alla pelle e tenerlo in posizione per 60 secondi per assicurare un'aderenza perfetta.



#### Rimozione

- 1 Sostituire NeoLead ogni 5 giorni o in base al protocollo ospedaliero, se quest'ultimo indica di sostituirlo prima.
- 2 Bagnare l'elettrodo con acqua o soluzione salina.
- 3 Staccare lentamente l'elettrodo dalla pelle tamponando con acqua o soluzione salina.



### AVVERTENZE E PRECAUZIONI

La legge federale limita la vendita di questo dispositivo da parte o su prescrizione di un medico.

Gli elettrodi per ECG NeoLead devono essere utilizzati esclusivamente sotto supervisione diretta e continua del personale sanitario.

Gli elettrodi non aderiscono correttamente se posizionati su pelle umida o peli. Oli e lozioni ne impediscono l'aderenza perfetta.

Non usare alcol per pulire la pelle prima dell'applicazione.

Non usare NeoLead (N300, N301) durante le procedure di radiografia o risonanza magnetica.

Non usare Radiolucent NeoLead (N305, N306, N315) durante le procedure di risonanza magnetica.

Interrompere immediatamente in caso di irritazione cutanea.

Monouso. Non riutilizzare.

Esclusivamente per uso monopaziente.