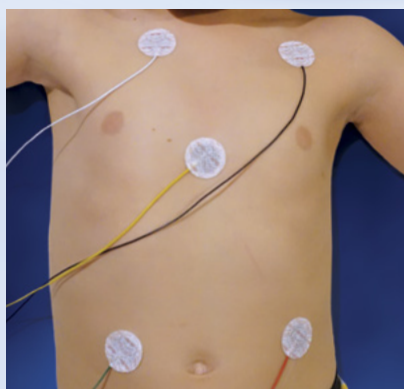
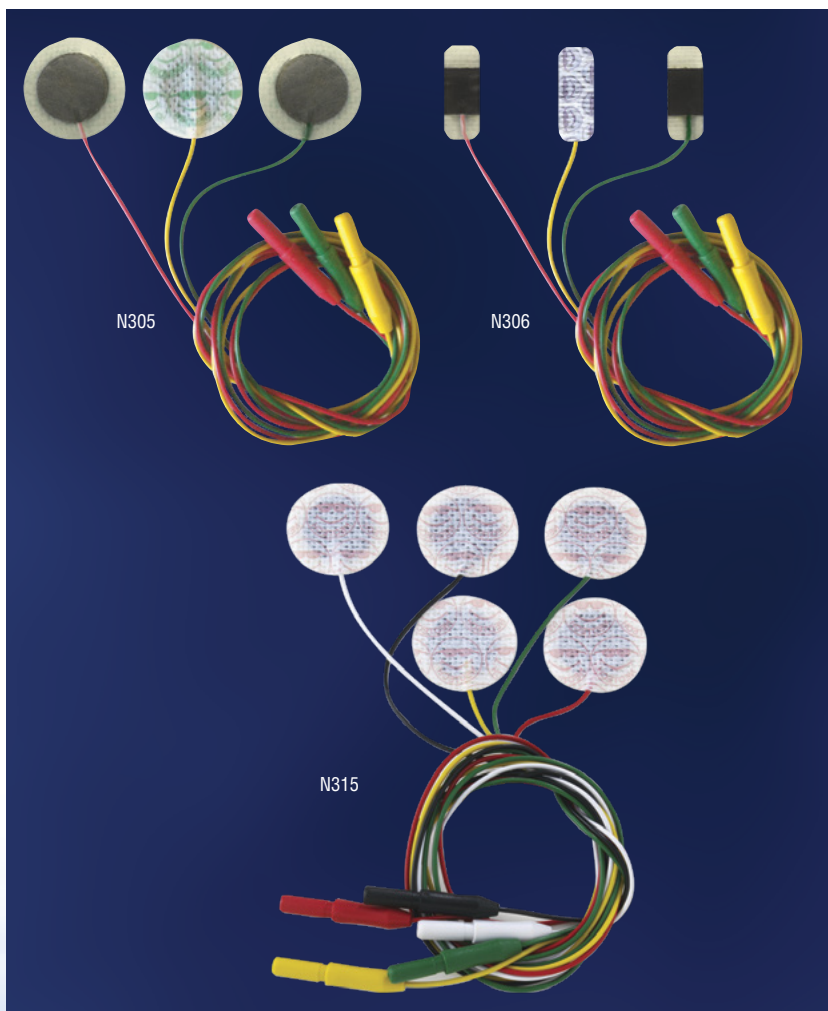


Radiolucent NeoLead[®]

ELEKTRODY EKG



CECHY PRODUKTU

- Wstępnie podłączone elektrody są prawie niewidoczne na zdjęciach rentgenowskich
- Centralny panel hydrożelowy
- Hydrokoloidowe obramowanie NeoBond[®]:
 - zapobiega przedwczesnemu wyciekaniu lub wysychaniu hydrożelu
 - zapewnia stabilność czujnika i lepsze śledzenie
 - minimalizuje poślizg
- Oznaczenie przewodów kolorami ułatwia identyfikację
- Zestaw trzech końcówek N305
- Zestaw pięciu końcówek N315 służący do ciągłego monitorowania dwukanałowego
- Produkt wykonany bez użycia kauczuku naturalnego ani zmiękczacza DEHP
- Pakowanie indywidualne zestawów końcówek

Micro NeoLead[®]

- Wstępnie podłączone elektrody są prawie niewidoczne na zdjęciach rentgenowskich
- Centralny panel hydrożelowy
- Hydrokoloidowe zakończenia NeoBond[®]:
 - zapewniają stabilność czujnika i lepsze śledzenie
 - minimalizują poślizg
 - ograniczają konieczność stosowania taśmy lub plastra
- Oznaczenie przewodów kolorami ułatwia identyfikację
- Produkt wykonany bez użycia kauczuku naturalnego ani zmiękczacza DEHP
- Trzy końcówki w opakowaniu

Katalog nr	Przedmiot	Rozmiar	Ilość/Jednostka
N305	Przezierny dla RTG	1" Koło	20 zestawy/skrzynka
N306	Mikro	1" x 3/8"	20 zestawy/skrzynka
N315	Pediatryczny	1" Koło	20 zestawy/skrzynka



Patent USA #6,795,722; #8,798,709

Wyprodukowano w USA

Radiolucent NeoLead®

ELEKTRODY EKG

ZASTOSOWANIE

Elektrody EKG NeoLead® służą do monitorowania pracy serca. Produkt przeznaczony do użytku na oddziałach pediatrycznych (noworodki, niemowlęta i dzieci starsze).

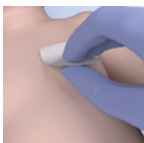
ZALECENIA DOTYCZĄCE UŻYTKOWANIA

Przygotowanie

Oczyścić i osuszyć skórę zgodnie z procedurami szpitalnymi.

Uwaga: Należy jak najdokładniej oczyścić i osuszyć skórę. Na wilgotnej lub owłosionej skórze elektrody nie zostaną prawidłowo zamocowane. Oleje i płyny kosmetyczne również utrudniają prawidłowe mocowanie produktu.

NIE WOLNO UŻYWAĆ ALKOHOLU.



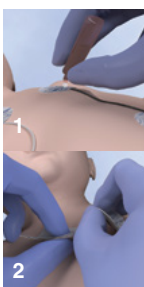
Zakładanie

- 1 Przed usunięciem warstwy ochronnej ogrzewaj elektrodę w dłoniach przez 60 sekund. Można ją również ogrzewać przy użyciu ogrzewacza promiennikowego lub chemicznego przez 10–15 sekund.
- 2 Usuń warstwę ochronną.
- 3 Umieść końcówkę na skórze i przytrzymaj przez 60 sekund, aby umożliwić prawidłowe przymocowanie.



Usuwanie

- 1 Wymień elektrody NeoLead po 5 dniach lub po upływie terminu wskazanego w procedurach szpitalnych w zależności od tego, co nastąpi szybciej.
- 2 Nasącz końcówkę wodą lub solą fizjologiczną.
- 3 Powoli odklej końcówkę od skóry, używając wacika nasączonego wodą lub solą fizjologiczną.



PRZESTROGI I OSTRZEŻENIA

Przepisy federalne zezwalają na sprzedaż tego produktu wyłącznie przez lekarzy lub na ich zlecenie.

Elektrody EKG NeoLead powinny być używane wyłącznie w przypadku pacjentów pozostających pod stałym nadzorem przeszkolonego personelu medycznego.

Na wilgotnej lub owłosionej skórze elektrody nie zostaną prawidłowo zamocowane. Oleje i płyny kosmetyczne również utrudniają prawidłowe mocowanie produktu.

Nie wolno czyścić skóry alkoholem przed przymocowaniem produktu.

Nie używaj elektrod NeoLead (N300 i N301) w trakcie prześwietlenia lub badania rezonansem magnetycznym.

Nie używaj elektrod Radiolucent NeoLead (N305, N306, N315) w trakcie badania rezonansem magnetycznym.

W przypadku wystąpienia podrażnienia skóry należy zrezygnować z używania produktu.

Produkt do jednorazowego użytku. Nie używać ponownie.

Produkt jest przeznaczony do użytku tylko dla pojedynczego pacjenta.