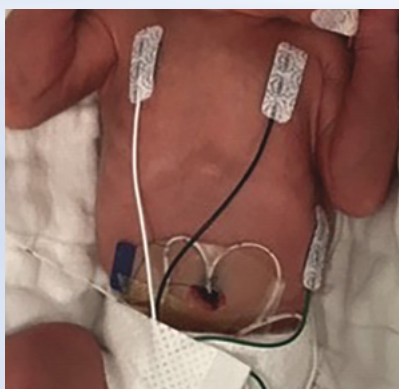
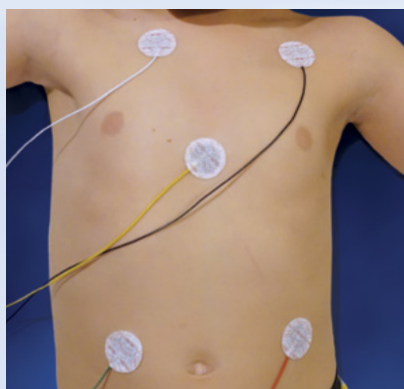
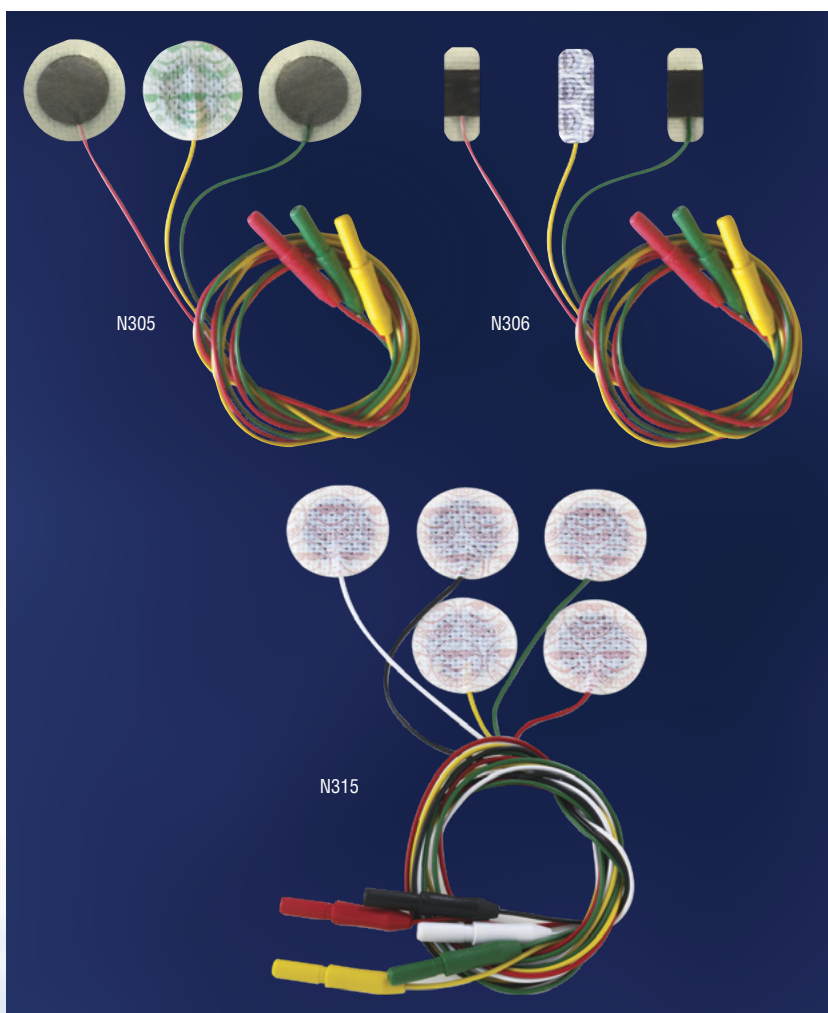


Radiolucent NeoLead®

ELEKTRODY EKG



VLASTNOSTI A VÝHODY

- Pevně zapojené elektrody jsou na rentgenových snímcích téměř neviditelné
- Jádro z materiálu Hydrogel
- Okraj z materiálu NeoBond® Hydrocolloid je navržen pro:
 - prevenci proti prosakování nebo předčasnému vyschnutí hydrogelu
 - zajištění stability senzorů pro lepší sledování
 - minimalizaci vyklouznutí
- Vícebarevné vodiče pro snazší rozlišení
- Sada tří vodičů N305
- Sada pěti vodičů N315 pro dvoukanálové, nepřetržité monitorování
- Není vyrobeno s použitím latexu z přírodního kaučuku ani změkčovadla DEHP
- Sady vodičů jsou samostatně zabalené

Micro NeoLead®

- Pevně zapojené elektrody jsou na rentgenových snímcích téměř neviditelné
- Jádro z materiálu Hydrogel
- Konce z materiálu NeoBond® Hydrocolloid jsou navrženy pro:
 - zajištění stability senzoru pro lepší sledování
 - minimalizaci vyklouznutí
 - snížení potřeby pásků nebo popruhů
- Vícebarevné vodiče pro snazší rozlišení
- Není vyrobeno s použitím latexu z přírodního kaučuku ani změkčovadla DEHP
- Sady tří jednotlivě balených kusů

Katalog #	Položka	Velikost	QTY/UNIT
N305	Radiolucentní	1" Kruh	20 Sady/krabice
N306	Micro	1" x 3/8"	20 Sady/krabice
N315	Pediatrická	1" Kruh	20 Sady/krabice

U.S. Patent #6,795,722; #8,798,709



Vyrobena
v USA

Radiolucent NeoLead®

ELEKTRODY EKG

INDIKACE PRO POUŽITÍ

Elektrody EKG NeoLead® jsou určeny k monitoringu EKG. Jsou určeny k použití u pediatrických pacientů (novorozenců, kojenců a dětí).

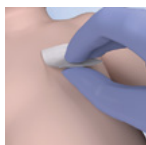
NÁVOD K POUŽITÍ

Příprava

Pokožku očistěte a osušte podle zavedených postupů nemocnice.

Poznámka: Je důležité, aby kůže byla co možná nejčistší a maximálně vysušená. Elektrody k vlhké kůži nebo chlupům nepřilnou. Přilnutí rovněž nepříznivě ovlivňují oleje a masti.

NEPOUŽÍVEJTE ALKOHOL.



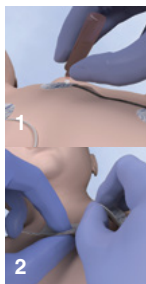
Použití

- 1 Před odstraněním ochranné fólie zahřívejte vodič v ruce po dobu 60 sekund. Lze jej také podržet na 10 až 15 sekund pod radiátorem nebo ohřívačem nohou.
- 2 Sloupněte a vyhodte ochrannou fólii.
- 3 Aplikujte vodič na kůži a po dobu 60 sekund jej podržte na místě, abyste zajistili správnou přilnavost.



Odstranění

- 1 Elektrody NeoLead vyměňujte každých 5 dní nebo dle nemocničního protokolu, podle toho, co nastane dříve.
- 2 Nasákněte vodič vodou nebo fyziologickým roztokem.
- 3 Pomalu odlupujte vodič z pokožky a přitom otírejte vodou nebo fyziologickým roztokem.



UPOZORNĚNÍ A VAROVÁNÍ

Podle federálního zákona USA smí být tento přístroj prodáván výlučně lékařem nebo na jeho pokyn.

Elektrody EKG NeoLead by měly být používány jen tehdy, když je pacient pod stálým a přímým dohledem proškolených zdravotníků.

Elektrody k vlhké kůži nebo chlupům nepřilnou. Oleje a tělová mléka mají negativní vliv na přilnutí.

Pro očištění pokožky před aplikací nepoužívejte alkohol.

Elektrody NeoLead (N300, N301) nepoužívejte během rentgenových či MRI vyšetření.

Radiolucentní elektrody NeoLead (N305, N306, N315) nepoužívejte během MRI vyšetření.

Pokud dojde k podráždění pokožky, ihned ukončete aplikaci.

Jednorázové použití. Nepoužívejte opakovaně.

K použití pouze pro jednoho pacienta.