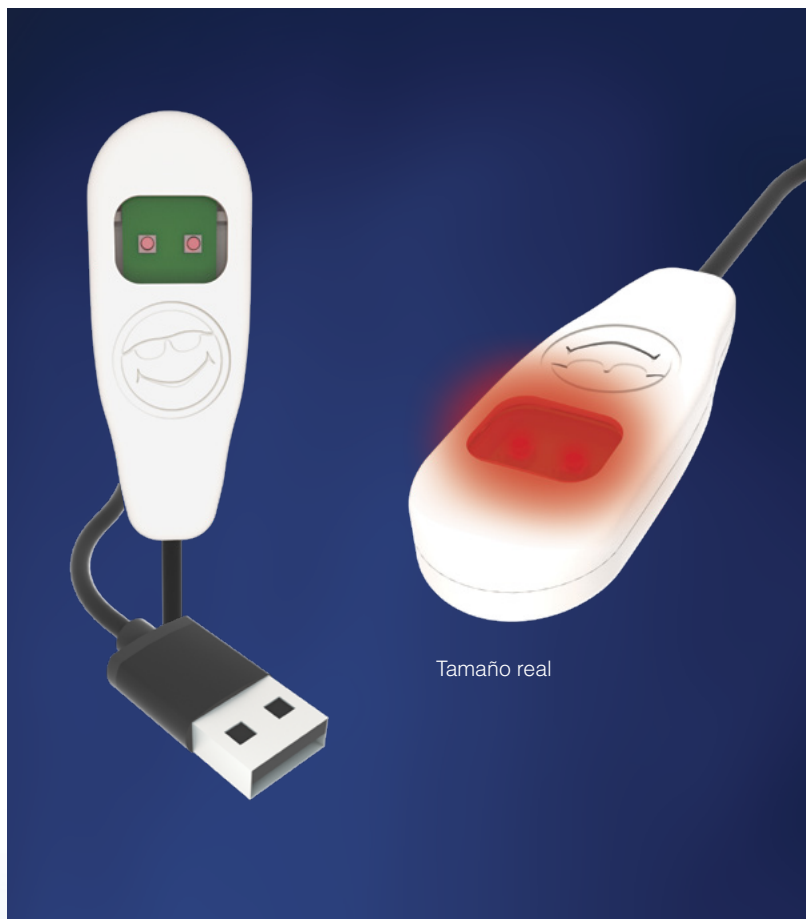


Desechable NeoGlo[®]

TRANSILUMINADOR



Tamaño real

— CARACTERÍSTICAS Y BENEFICIOS —

- Debe usarse en un solo paciente para evitar la contaminación cruzada
- Luz LED brillante rojas
- Liviano y compacto
- Ilumina venas, arterias y otras estructuras internas
- Cable de alimentación con conexión USB
- Sin baterías internas
- Compatible con el manguito NeoGlo, que brinda mayor protección ante fluidos corporales
- Precio asequible
- No contiene látex de caucho natural ni plastificante DEHP
- Envasado de manera individual

| Número | Artículo | Cant. /Unidad |
|---------|-----------------------------|---------------|
| N5536RD | Luces rojas con cable de 6' | 10/caja |



Hecho en EEUU

Desechable NeoGlo®

TRANSILUMINADOR

INDICACIONES DE USO

El transiluminador desechable NeoGlo es un dispositivo de fuente de luz manual para uso en un solo paciente destinado a transmitir luz a través de los tejidos para examinar a los pacientes.

INSTRUCCIONES DE USO

- 1 Retire el NeoGlo de su paquete. Insértelo en el manguito NeoGlo para usarlo.
- 2 Enchufe el cable USB a un ordenador portátil, cargador de batería portátil (no incluido), u otra fuente de energía con puerto USB.
Nota: Al enchufarlo, asegúrese de que las luces no apunten a los ojos de ninguna persona.
- 3 Acerque el NeoGlo a la piel o colóquelo por debajo de la zona que desea examinar.
Nota: Atenúe las luces de la habitación para una iluminación más eficaz.
Precaución: Evite usar el producto de forma continua durante más de 10 minutos.
- 4 Desenchúfelo cuando no lo esté usando.
- 5 Limpie el NeoGlo con un paño con alcohol o con toallitas CaviWipe™ después de cada uso.
- 6 Recicle o deseche el NeoGlo de acuerdo con las normas locales y federales.

PRECAUCIONES Y ADVERTENCIAS

Un uso prolongado puede hacer que aumente la temperatura de la superficie del NeoGlo. Evite usar el producto de forma continua durante más de 10 minutos.

Evite el contacto directo del NeoGlo con la piel del paciente a menos que cuente con la supervisión directa de un profesional de la salud.

Úselo con mucha precaución en bebés prematuros y en pieles delicadas y comprometidas.

El cable USB puede representar un posible riesgo de estrangulación.

No apunte la luz directamente hacia los ojos.

No sumerja el NeoGlo en líquido.

No coloque el NeoGlo en el autoclave. La exposición al vapor o a una humedad excesiva puede causar fallos eléctricos.

Deseche el NeoGlo de acuerdo con las normas locales para productos eléctricos.

Para uso en un solo paciente.



Para información o muestras GRATIS
1-800-966-0500 • [neotechproducts.com](https://www.neotechproducts.com)
Neotech Products LLC • 28430 Witherspoon Pkwy, Valencia, CA 91355

